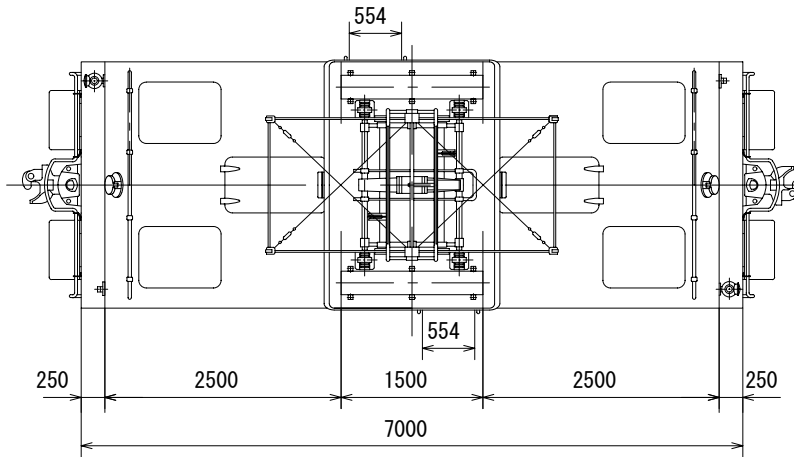
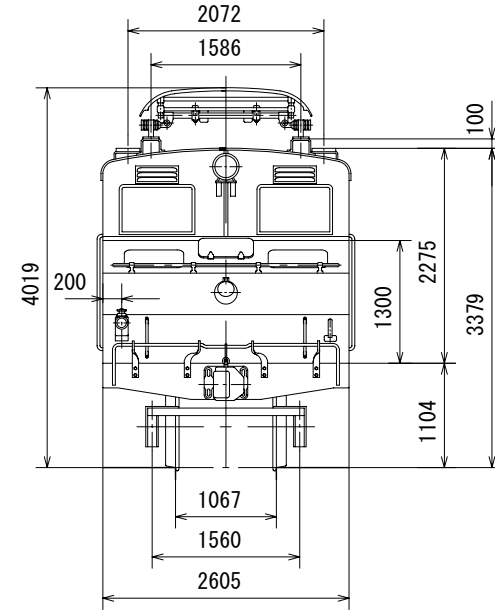
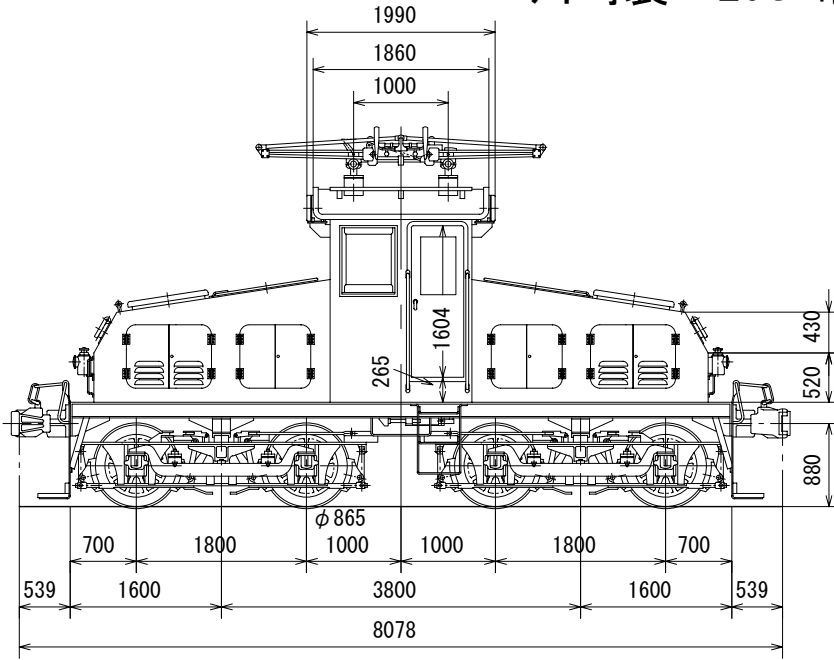


# 川崎製 20t 電機



1929年川崎車輛製のBB凸電。  
 細部にいくらか相違があるが、同年に同型機が東横電鉄（現東京急行）、伊勢電鉄、高島鉄道（現山形交通）に供給された。  
 BBながら全長はEB10と殆ど変わらず、角ばったかわいらしいスタイルをしている。